

[pierre]

Elegante Option.

[pierre] überlässt Ihnen gerne die Wahl ihres Seitenteils sowie ihrer Sitzhöhe. Eine *elegante* Rundrohrkufe sowie der schmale Sockel perfektionieren die optische Erscheinung. Wählen Sie auch zwischen festerem Basic-Sitzkomfort oder Sitzkomfort *Lounge*.



Bezug: Z72/28 navy, Seitenteil SB




W.SCHILLIG

Sofas



N70
Sofa



N80
Sofa groß



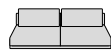
N90
Sofa groß

175/101/80/43
Art.-Nr. Sitzkomfort
Lounge = LK2 (Mehrpreis)

195/101/80/43
Art.-Nr. Sitzkomfort
Lounge = LK2 (Mehrpreis)

215/101/80/43
Art.-Nr. Sitzkomfort
Lounge = LK2 (Mehrpreis)

Zwischenelemente



N80K
Sofa groß ohne Seitenteil

160/101/80/43
Art.-Nr. Sitzkomfort
Lounge = LK2 (Mehrpreis)

Sessel



ME60.
Einzelstuhl

96/101/80/43
Art.-Nr. Sitzkomfort
Lounge = LK1 (Mehrpreis)

Elemente mit Seitenteil rechts



N70R
Sofa mit Seitenteil



N80R
Sofa groß mit Seitenteil



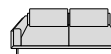
N90R
Sofa groß mit Seitenteil

157/101/80/43
Art.-Nr. Sitzkomfort
Lounge = LK2 (Mehrpreis)

177/101/80/43
Art.-Nr. Sitzkomfort
Lounge = LK2 (Mehrpreis)

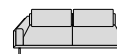
197/101/80/43
Art.-Nr. Sitzkomfort
Lounge = LK2 (Mehrpreis)

Elemente mit Seitenteil links



N70L
Sofa mit Seitenteil

157/101/80/43
Art.-Nr. Sitzkomfort
Lounge = LK2 (Mehrpreis)



N80L
Sofa groß mit Seitenteil

177/101/80/43
Art.-Nr. Sitzkomfort
Lounge = LK2 (Mehrpreis)



N90L
Sofa groß mit Seitenteil

197/101/80/43
Art.-Nr. Sitzkomfort
Lounge = LK2 (Mehrpreis)

Abschlusselemente rechts



K80R
Longchair

100/164/80/43
Art.-Nr. Sitzkomfort
Lounge = LK2 (Mehrpreis)



K80L
Longchair

100/164/80/43
Art.-Nr. Sitzkomfort
Lounge = LK2 (Mehrpreis)

Abschlusselemente links

Hocker



G140

Hocker übergroß

140/60/43/43

Art.-Nr. Sitzkomfort

Lounge = LK2 (Mehrpreis)

Zubehör



UN60.

Kissen klein

58/7/35/43



U60K

Kopfstütze für Raster 60 cm

55/10/22/43



U70K

Kopfstütze für Raster 70 cm

65/10/22/43



U80K

Kopfstütze für Raster 80 cm

75/10/22/43



U90K

Kopfstütze für Raster 90 cm

85/10/22/43

Z

Sockelfuß

Seitenteilausführungen



SAR re

SAL li

Seitenteilform A
ohne Aufpreis

SBR re

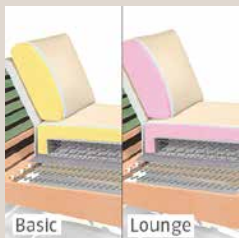
SBL li

Seitenteilform B
ohne Aufpreis
AUFMASS 10 cm

2 Sitzkomforts

Basic/ Lounge
(Aufpreis,
Art.-Nr. =
LK...).

Lounge-Komfort wird mit elastischem Memory-Schaum verarbeitet, der sich jeder Position und Kontur der Wirbelsäule individuell anpasst und wieder in seine ursprüngliche Form findet.

**Zwei Seitenteile**

Das Modell ist mit zwei verschiedenen Seitenteilausführungen lieferbar. SA ist kubisch und schmal, SB ist kubisch und breit.

**Sockel**

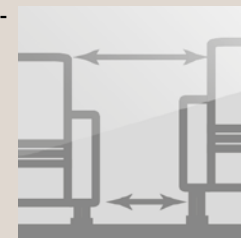
Der Sockel integriert sich wunderbar ins Design Ihres Möbelstücks. Er ist mit dem ausgewählten Leder bzw. Stoff bezogen.

**Kontrastfaden**

Dieses Modell ist in einigen Lederfarben auf Wunsch ohne Aufpreis mit farblich abgesetztem Kontrastfaden lieferbar.

**Fuß- und Sitzhöhen**

Das Modell ist aufgrund der beiden verfügbaren Fußhöhen in unterschiedlichen Sitzhöhen lieferbar. Die Fußausführung muss angegeben werden.

**Bestellhinweise****Polsteraufbau:**

Das Modell ist in zwei verschiedenen Sitzkomfort-Varianten erhältlich - Basic und Lounge (Art.-Nr. LK..., gegen Aufpreis). Basic steht für komfortables und festes Sitzen, Lounge mit Memory-Schaum für die Verpolsterung eines hochelastischen Schaumes erstklassiger Punktelastizität zur Unterstützung einer gesunden Wirbelsäulenlagerung beim Sitzen.

Bitte geben Sie den gewünschten Komfort bei Ihrer Bestellung mit an!

Einzelstuhl ME:

Dieser Sessel ist nur mit Seitenteil SA lieferbar.

Flexible Kopfstütze entsprechend der Sitzbreite:

Die flexiblen Kopfstützen mit Rastergelenk (U.K.) können entsprechend der Sitzbreite bei allen zugeordneten Artikeln zwischen Korpusrücken und Rückenkissen eingeschoben werden.

Lose Kissen:

Bei diesem Modell sind die Sitz- und Rückenkissen lose (ausgenommen Hocker und Anbauhocker).

Rückenspannteile:

Alle Teile sind im Rücken echt bezogen.

Stellskizze:

Aufgrund der vielen Variationsmöglichkeiten senden Sie bitte eine Stellskizze mit. Die Anstellseiten haben wir im Typenplan bei einigen Elementen für Sie rot markiert.

Sockelfuß Z:

Wenn Elemente und Sofas ohne oder mit einem Seitenteil direkt an Elemente oder Sofas ohne oder mit einem Seitenteil angestellt werden sollen, ist ein Sockelfuß Z nötig. Der Sockelfuß muss zusätzlich bestellt werden. Siehe Preisliste.

Seitenwangen:

Gegen Aufpreis sind die Seitenwangen im Original-Bezug statt Spannstoff lieferbar.

Nahtbild:

Zier-, Kapp- oder Doppelnähte können in der Stoff- und Lederausführung unterschiedlich ausfallen. Herstellungsbedingt können in der Stoffausführung Nähte entfallen oder durch einfache Nähte ersetzt werden.

Alle angegebenen Maße sind ca.-Maße in cm.

Änderungen behalten wir uns vor. Die Maße sind in Breite/Tiefe/Höhe/Sitzhöhe angegeben. Die Maße beziehen sich auf die heruntergeklappte Rückenklappe.

Lose Sitz- und Rückenkissen:

Aufgrund der losen Sitz- und Rückenkissen kann es Abweichungen zu den angegebenen Maßen geben. Die Maße wurden mit ausgerichteten Sitz- und Rückenkissen genommen.

Sitztiefe: ca. 56 cm

Seitenteilausführungen:

SA - kubisch, schmal, ca. 18 cm breit

SB - kubisch, breit, ca. 28 cm breit (Aufmaß pro Seitenteil + ca. 10 cm)

Empfehlung:

Wir empfehlen als Beistellmöbel die Tische der Modellsreihe 40024.

Modellbedingte Eigenschaft:

Die Polsterung dieses Modells ist bewusst leger verarbeitet, um ein bestimmtes optisches Erscheinungsbild zu erzeugen. Eine Wellenbildung stellt keinen Qualitätsmangel dar, sondern ist eine modellbedingte Eigenschaft, die optimalen Sitzkomfort gewährleistet.

Hinweis zum Polsteraufbau:

Bei diesem Modell wurden im Rücken Kammerkissen verarbeitet, welche mit einem hochwertigen Gemisch aus Polyesterfasern und Schaumstoffstäbchen gefüllt sind. Dies kann zur Abzeichnung der einzelnen Kammern führen und ist eine waretypische Eigenschaft.

Kontrastfaden:

Dieses Modell ist in einigen Leder- und Stofffarben auf Wunsch ohne Aufpreis mit farblich abgesetztem Kontrastfaden lieferbar. Die festgelegten Farben finden Sie auf dem Deckblatt der einzelnen Lederqualitäten in unserem Stoff-/Lederwagen. Bitte geben Sie immer die Kontrastfadennummer an, da sonst Ton in Ton geliefert wird.

Bestell-Checkliste

- Zusammenstellung und Bezug
- Seitenteilausführung
- Sitzkomfort Basic/Lounge (Aufpreis)
- Fußausführung/-höhe
- Sitzhöhe ca. 43/45 cm
- Metallfarbe für Füße
- Stellskizze
- Hocker
- Flexible Steckkopfstütze
- Kontrastfaden
- Sockelfuß Z

Der Gestellaufbau des Polstermöbels

- 1. Gestell** – Metallkonstruktion; Rücken: Buche-Holzkonstruktion
- 2. Unterfederung Sitz** mit dauerelastischen Wellenfedern
- 3. Polsteraufbau Sitz** – Basic - in ergo-PUR-Schaum eingearbeiteter Federkern mit Diolenabdeckung oder Lounge mit Memory Schaum (gegen Aufpreis)
- 4. Unterfederung Rücken** mit ergo-PUR-Schaum und Diolenabdeckung
- 5. Polsteraufbau Rücken** mit hochwertigem Gemisch aus Polyesterfasern und Schaumstoffstäbchen, in Kammern gefüllt; Rückenkissen lose



Das Design des hier abgebildeten Querschnitts entspricht nicht dem Modell dieses Katalogblattes.

Polstermöbel aus Leidenschaft.

Ihr Modell ist das Werk deutscher Designer- und Ingenieurskunst. Über 70 Jahre Erfahrung stehen beim Familienunternehmen W.SCHILLIG für handwerkliches Können, richtungsweisende Ideen, ansprechendes Design und Know-how aus Deutschland. Das Ergebnis ist ein Polstermöbel mit garantiert erstklassigem Komfort und Liebe zum Detail. Bei der Auswahl der verwendeten Materialien achten wir auf Nachhaltigkeit und Ressourcenschonung.



Das RAL-Gütezeichen für Möbel steht für die Sicherheit, dass es sich um ein gesundes Möbelstück mit zuverlässig guter Qualität sowie formschönem Design handelt. Die Deutsche Gütegemeinschaft Möbel sorgt mit zahlreichen Tests dafür. Kontrollen sichern das Prüfsystem zusätzlich ab.



Höchste europäische Auszeichnung für systematisches Umweltmanagement im Unternehmen. Verbesserung der Umweltschutzleistungen.

Füße



ca. 19 cm/
Sitzhöhe ca.
43 cm

Rundrohrküfe
pulverbeschichtet
schwarz

F 1K

Metallfuß versch.
Metallfarben

F J3

ca. 21 cm/
Sitzhöhe ca.
45 cm

Rundrohrküfe
pulverbeschichtet
schwarz

F 55

Metallfuß versch.
Metallfarben

F P6

Füße und Fußbodenschutz:

Bei sehr schlanken Möbelfüßen in gewollt filigraner Optik und mit kleiner Gleiterfläche, kommt es zu einem erhöhten Druck auf den Boden. Wir empfehlen, Möbelgleiter aus Filz oder eine andere geeignete Unterlage, als Schutz vor Kratzern und Druckstellen bei empfindlichen und/oder weichen Böden anzubringen. Auch wenn Sie das Möbelstück kaum verrutschen, kann es zusätzlich hilfreich sein, einen Teppichboden oder Läufer unterzulegen.

Fuß- und Sitzhöhen:

Das Modell ist aufgrund der beiden verfügbaren Fußhöhen in unterschiedlichen Sitz- und Gesamthöhen lieferbar. Die Fußausführung muss angegeben werden.

Metallfarben:

Einige Metallfüße sind in verschiedenen Metallfarben lieferbar. Bitte geben Sie die gewünschte Farbe bei Bestellung mit an.

Pulverbeschichtung:

Die Farben silber M21, bronze M56 und schwarz M99 sind Pulverbeschichtungen.

Mögliche Metallfarben



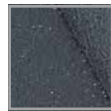
Chrom glzd.
M20



silber
M21



bronze
M56



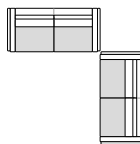
schwarz
M99

pierre - Wohnbeispiele



Sofazusammenstellung

N 90 - N 90



316x316